



高槻・五領の環境と  
子どもの未来を

# 守る会 News

発行：高槻・五領の環境と子どもの未来を守る会

特集：未来へのリスク その3

⑥窒素酸化物 (NO<sub>2</sub>)

## 窒素酸化物 (NO<sub>2</sub>) 五領地区第 1 回測定結果

大気汚染が気管支炎、肺気腫の原因になっている（二酸化窒素は細胞内で強い酸化作用を示し細胞を傷害する）とは以前から言われています。そして、環境省が行った、「大気汚染に係る環境保健サーベイランス調査」の結果が 2015 年 12 月に発表され、児童の喘息発症に大気汚染（NO<sub>2</sub>, NO<sub>x</sub>）が関係している事が明らかにされました。また、この大気汚染の主たる原因は、自動車排気ガスである事も判明しています。

五領地区は、山と川にはさまれ田園と住宅地が融和した自然環境豊かな地です。しかし、昔からの交通の要所でもあります。道路についていえば、既に名神高速道路、171号線が地区を縦貫していますが、現在進行形で、第2名神、十三＝高槻線の延伸と工事が進んでいます。

この道路の増設により、大気汚染の進行が考えられます。「守る会」ではこの将来への影響を明らかにすべく、工事完成前に大気汚染度のブランク調査をする事を考え、「大阪NO<sub>2</sub>簡易測定運動」に参加させて頂く事にしました。

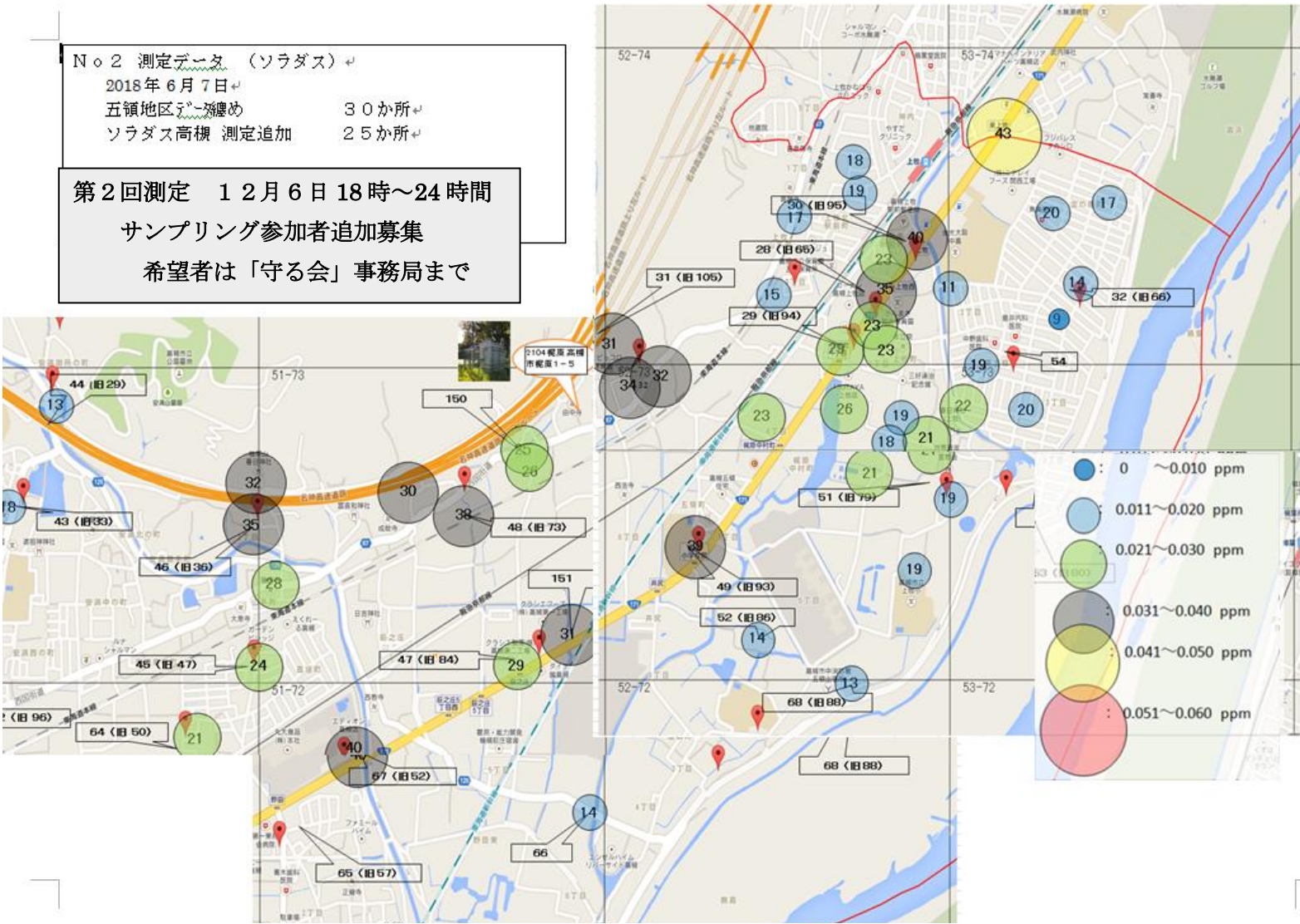
以下のグラフに、今回の測定結果を示します。二酸化窒素酸化物濃度は、名神高速道路沿線、171号沿線の多くの地点で30ppb以上（最大43ppb）の値となり、明らかに道路から離れるほど低い値となっている事が判ります。

NEXCO西日本は、環境アセスにて第2名神開通後のNO<sub>2</sub>予測値を示しています。上牧小学校近辺で、現状12.0ppb、開通後、25.8ppbとなっています。今回の測定では、同地点で19ppbです。現状の名神高速近傍の測定値（30ppb以上）をみれば、環境アセスの値を簡単に信用するわけにはいきません。しかし、今回は初めての測定でこの値だけで即断する事も出来ません。今後も測定を継続し、データを積み重ねる必要を改めて感じます。

次回は、12月6日です。サンプリングは難しくありません。新しい参加者を歓迎します。

NO<sub>2</sub> 測定データ (ソラダス) ←  
 2018年6月7日 ←  
 五領地区全域 30か所 ←  
 ソラダス高槻 測定追加 25か所 ←

第2回測定 12月6日 18時～24時間  
 サンプリング参加者追加募集  
 希望者は「守る会」事務局まで





指 宿 (鹿児島県) 発 ブックカフェ

# 『そらまめMEN号』

五領保育所にやってきました。



指宿で誕生した、**移動図書館**：

## 「ブックカフェ そらまめMEN号」

五領保育所にやってきました。10月末に横浜で開催される、“全国図書館総合展”出席の旅の途中で高槻（三箇牧・榎田・五領地区）に立ち寄って頂きました。五領地区には、

日時：10月26日（金）  
時間：10時～12時  
場所：五領保育所



とてもすてきな車です。  
紙芝居、言葉遊び、指宿検  
定クイズなど、楽しい催しも  
して頂きました。

お迎えする、五領地区でも歓迎のイベント。  
・「茶がっぱ」の紙芝居 登場。  
・高槻井戸端ダンスプロジェクトのダンス  
・葦笛 解説&演奏 等  
五領保育所、和光保育所、ピッコロ保育園  
上牧幼稚園の子ども達と大人達が楽しみました。  
本を届ける事の重要性を学びました。  
高槻の移動図書館の復活、声を大きくしましょう！

五領フューチャーセッション  
(上牧・五領地区に図書館をつくる会)

編集部：二酸化窒素、第1回は予想以上に有意義なデータを得ることが出来ました。第2回を12月6日18時から予定しています。



「守る会」定例会は、毎月、第4土曜日  
16:00～18:00、上牧公民館  
(上牧町本澄寺前)で開催しております。

連絡は、事務局村井 ([masa569@tcn.zaq.ne.jp](mailto:masa569@tcn.zaq.ne.jp)) 迄

## 五領アートプロジェクト



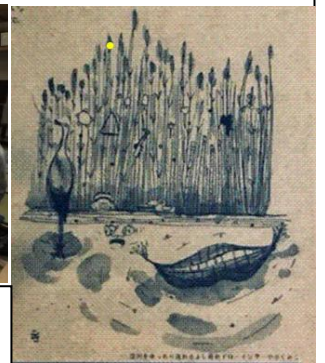
“五領の音楽クラブ” 始まる

昨年度から始まった、五領アートプロジェクト。昨年度は、西国一よしあしー街道・・・一乗寺境内をお借りしてのフリーマーケット、模擬店、ダンス、葦笛演奏等大勢の参加者で盛り上がりしました。

本年度は、“五領の音楽クラブ”です。音楽家のやぶくみこさんと、五領地区をテーマにした音楽を作って演奏するという企画です。

興味のある方は、是非参加を！！

- 第3回 11/10 (土) 13:30～15:30 (旧安田邸)
- 11/11 (日) 10:30～11:00 (一乗寺)
- 第4回 12/9 (日) 13:30～15:30 (上牧公民館)



申し込み・お問い合わせ  
内山さん：070-5346-4605

### 防災豆知識 いろいろ

日本の科学者 Vol.53 より

#### NO2 カプセル測定値と喘息有症率

右図は、大阪府におけるNO2のカプセル測定結果と喘息有症率の関係をグラフにしたものです。  
測定濃度が**30ppbを超えると、有症率は8%を超え、10ppbの時の有症率4%の2倍**になっています。

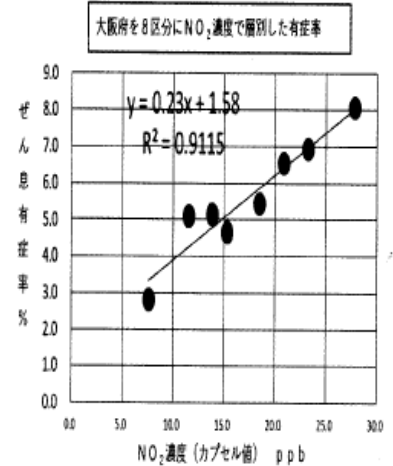


図4 カプセルNO<sub>2</sub>濃度とぜん息有症率

発行：高槻・五領の環境と子どもの未来を守る会  
代表：上田 博夫  
住所：〒569-0003 大阪府高槻市上牧町  
1丁目3-17 上牧公民館内  
電話番号：070-3300-7149

ホームページ：<https://takatsukigoryo-mamorukai.jimdo.com>